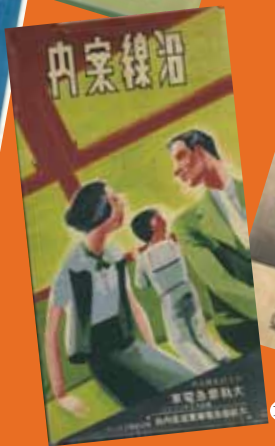
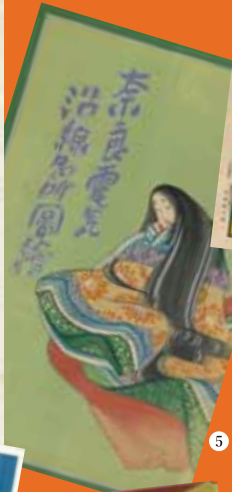


★ 鉄道で巡る ★ 聖地

★ 近代ツーリズムと橿原神宮



主催：橿原神宮宝物館
協力：近畿日本鉄道株式会社
近鉄グループホールディングス株式会社
皇學館大学文学部国史学科



電車で乗って
旅行に行きたくなるね



初公開の資料も
たくさんあるよ。
来てね!



特別展示！
「大軌 デボ1」形 前照灯

【開館時間】*臨時休館日あり
平日 10時～15時 / 土日祝 9時～16時
【入館料】700円、小学生以下無料
*café 橿乃杜 100円引き券付き

橿原神宮宝物館

かしはらじんぐうほうもつかん



Kashiharajingu-museum

令和7年(2025)

1.1(水) → 7.21(月・祝)



明治時代以降、鉄道により人々の移動距離・範囲は格段に広がりました。鉄道会社は名所や旧跡、神社や天皇陵を線路で結び、鉄道で皇室ゆかりの神社や天皇陵を参拝する「**聖地巡拝**」は新しい観光のあり方の1つとなりました。

明治23年(1890)に**橿原神宮**が創建されると、第一代天皇である**神武天皇**の御神徳を求め参拝者が増加しました。**近畿日本鉄道**(近鉄)の前身・大阪電気軌道や参宮急行電鉄などの鉄道会社、国有鉄道、その他の私鉄は大阪～橿原、橿原～伊勢、名古屋～伊勢などへ路線を延伸し、「聖地巡拝」が容易に行えるようになっていきます。

本展では、橿原神宮への参拝旅行を中心に、**伊勢参宮**なども含めた近代の「聖地巡拝」のありようを観光パンフレットや鉄道路線図、地図、絵葉書などからご紹介します。



16



17



近鉄「橿原神宮前駅」(中央出口)から徒歩約10分
 【大阪方面】葛城ICから大和高田バイパス経由
 【名古屋方面】橿原北ICから大和高田バイパス経由
 駐車場(約800台)

イベント案内

【ギャラリートーク】

3月15日(土)・7月19日(土)
 11時～/13時30分～/15時～
 *申込み不要(入場券必要)/記念品贈呈

【参拝と関連講座】

3月20日(木・祝)
 内拝殿での参拝の後、展示担当者による講座、展示見学会を行います。
 ■講座名「鉄道で巡る聖地—橿原神宮の歴史と近代ツーリズム」
 ■講師：高鉾義嗣(橿原神宮権禰宜) 長谷川怜(皇學館大学准教授)
 ■参加費：3000円
 ■申込方法：電話(0744-22-3271)または、公式サイト専用フォームより(定員30名・先着順)

●橿原神宮宝物館蔵/★近鉄グループホールディングス蔵/■近鉄蔵/▲個人蔵

- ①沿線御案内(大鉄電車)★
- ②近畿早わかり●
- ③大軌参急沿線案内●
- ④大軌電車沿線案内▲
- ⑤奈良電気沿線名所図絵▲
- ⑥大軌乗車券★
- ⑦聖地橿原神宮附近案内画図●
- ⑧皇陵巡拝案内(大鉄電車)●
- ⑨沿線案内(大軌参急電車)●
- ⑩沿線案内(大軌参急電車)▲
- ⑪沿線案内(関西急行鉄道)●
- ⑫紀元二千六百年記念乗車券(鉄道省)●
- ⑬大軌デポ1形前照灯■
- ⑭現橿原神宮前駅中央駅舎貴賓室レリーフ図★
- ⑮参宮急行名所図絵▲
- ⑯大軌デポ1400形模型★
- ⑰大阪山田間全通当時(S6)のポスター★
- ⑱近鉄に現存する最古の車内案内駅名表示幕★



橿原神宮 HP

背景写真は、大軌デポ1形の床材です。